



Ce document a été mis en ligne par l'organisme [FormaV®](#)

Toute reproduction, représentation ou diffusion, même partielle, sans autorisation préalable, est strictement interdite.

Pour en savoir plus sur nos formations disponibles, veuillez visiter :

[www.formav.co/explorer](http://www.formav.co/explorer)

# Certificat d'Aptitude Professionnelle

## Menuisier Installateur

SESSION 2022

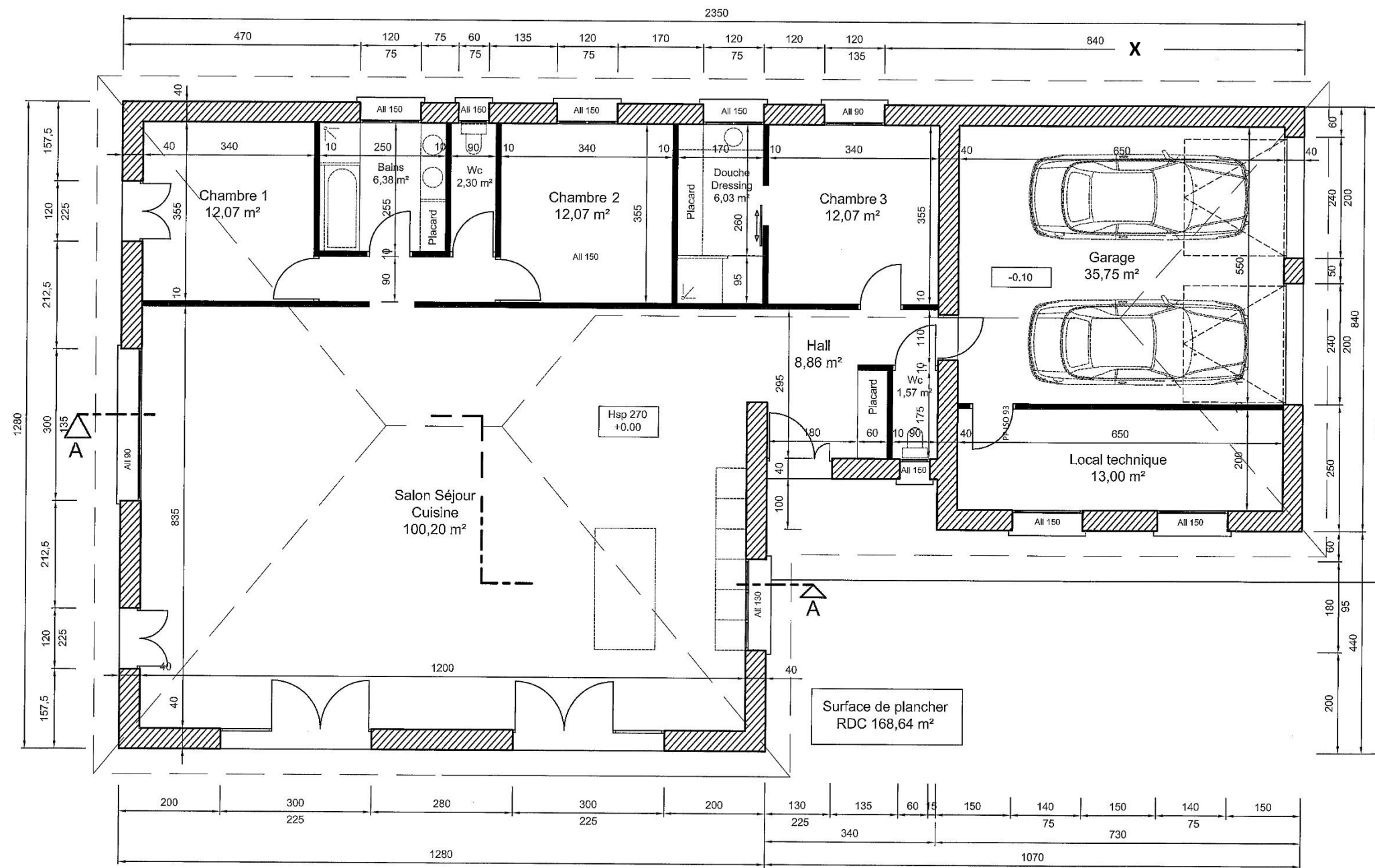
### EP1 Analyse d'une situation professionnelle

## DOSSIER TECHNIQUE

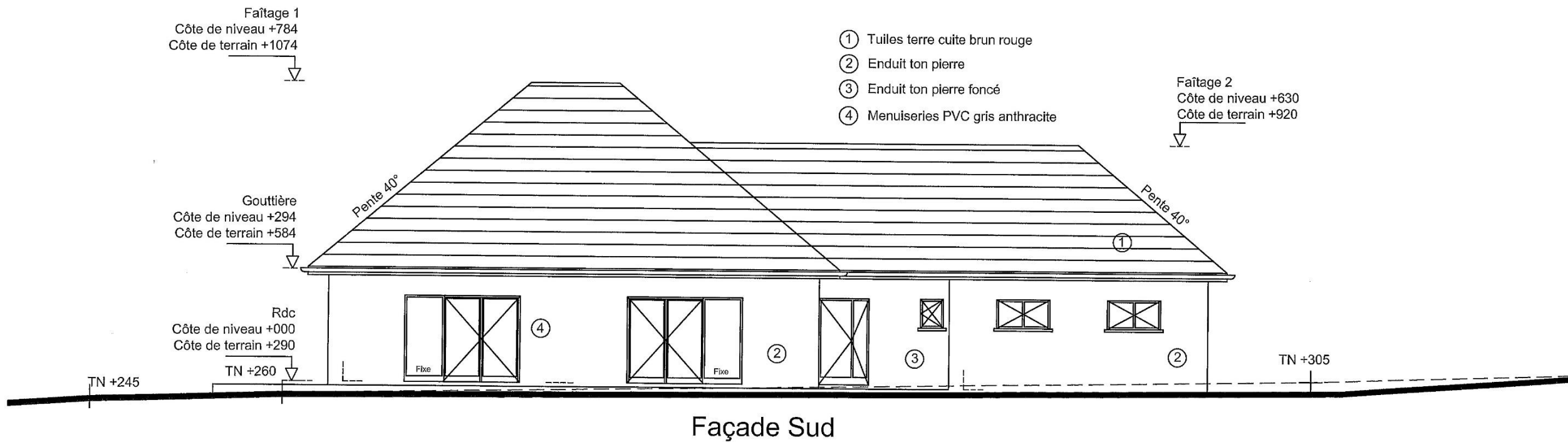
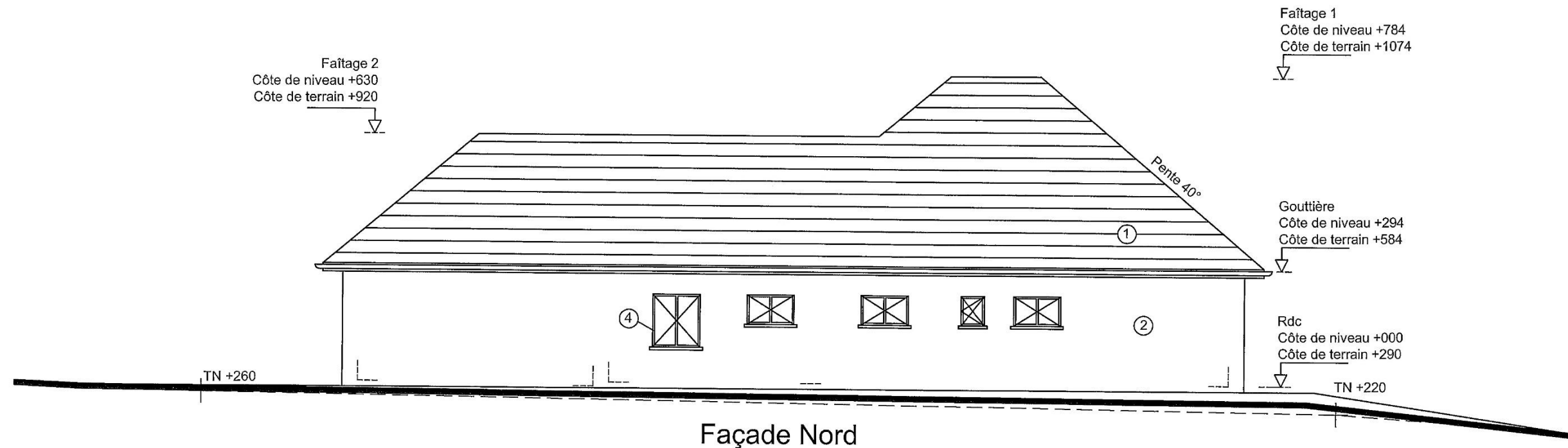
| Désignation           | Pages |
|-----------------------|-------|
| Plan habitation       | 2 à 5 |
| Extrait du descriptif | 6     |
| Fiche technique       | 7     |
| Plan d'ensemble       | 8 à 9 |

|  |                               |              |                   |
|--|-------------------------------|--------------|-------------------|
| <b>CAP MENUISIER INSTALLATEUR</b>                    | <b>Code : 2206-CAP MI EP1</b> | Session 2022 | Dossier technique |
| <b>EP1 : Analyse d'une situation professionnelle</b> | 3 heures                      | Coef : 4     | DT 1 / 9          |



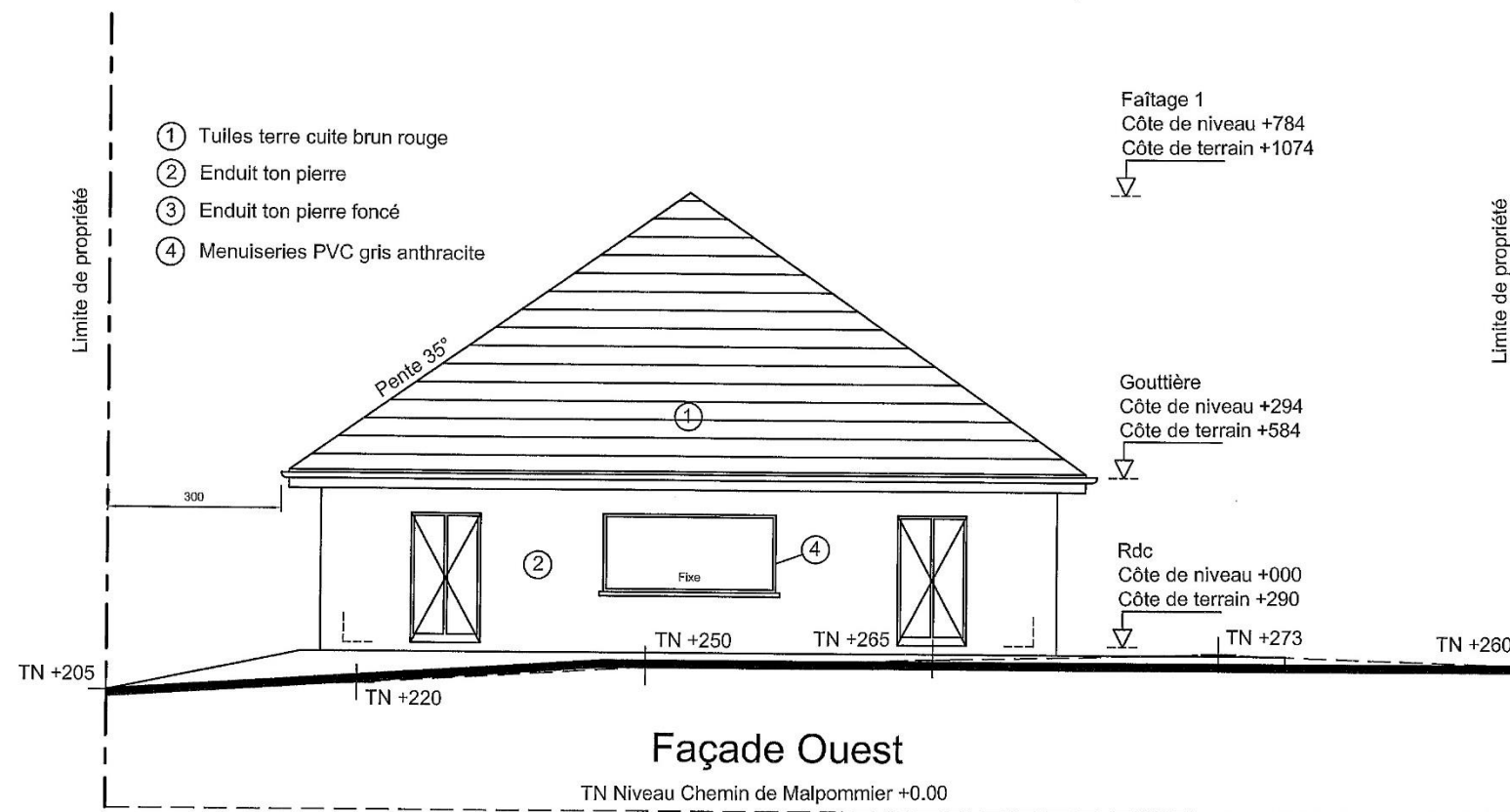
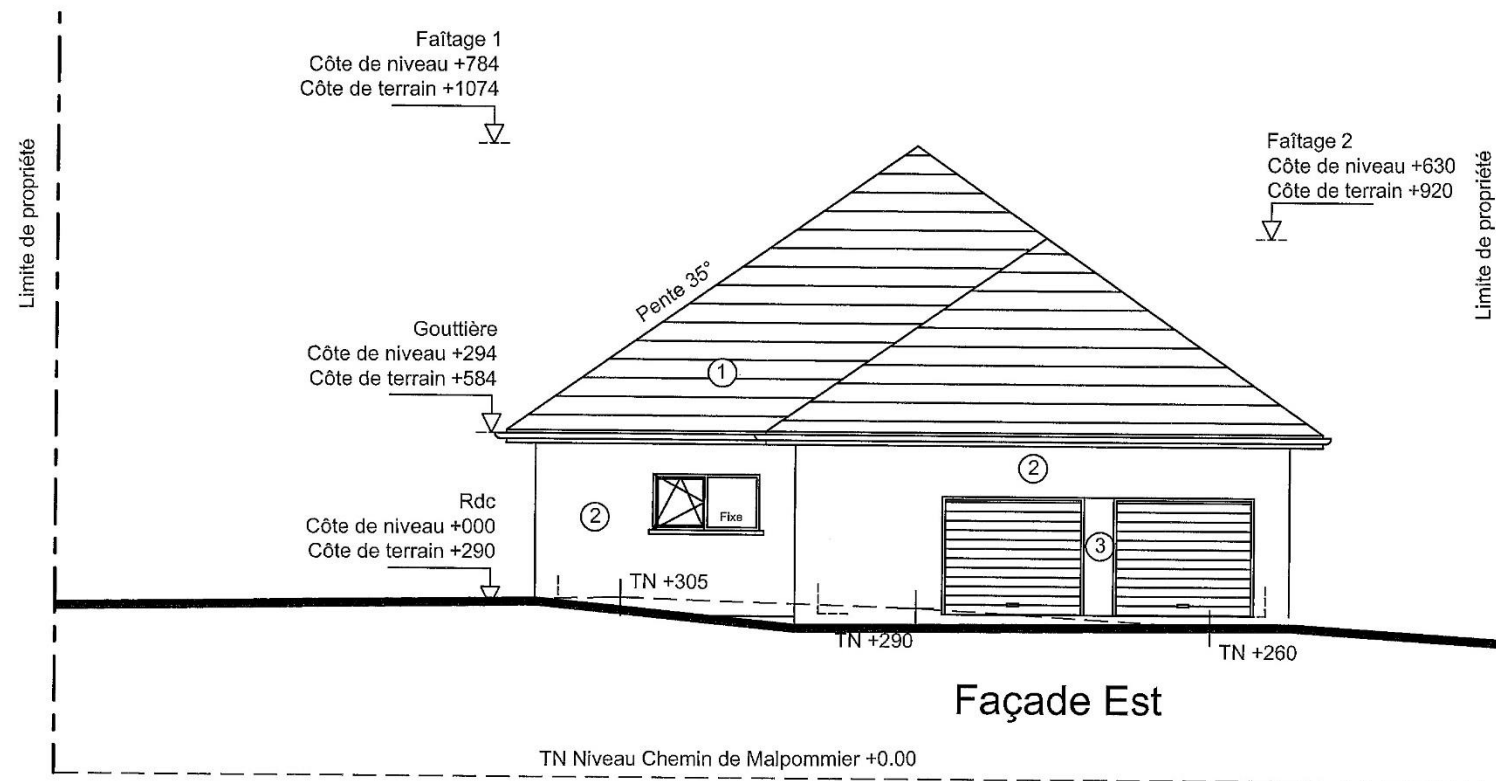


|  |                               |              |                   |
|--|-------------------------------|--------------|-------------------|
| <b>CAP MENUISIER INSTALLATEUR</b>                    | <b>Code : 2206-CAP MI EP1</b> | Session 2022 | Dossier technique |
| <b>EP1 : Analyse d'une situation professionnelle</b> | 3 heures                      | Coef : 4     | DT 3 / 9          |



Façades

|  |                               |              |                   |
|--|-------------------------------|--------------|-------------------|
| <b>CAP MENUISIER INSTALLATEUR</b>                    | <b>Code : 2206-CAP MI EP1</b> | Session 2022 | Dossier technique |
| <b>EP1 : Analyse d'une situation professionnelle</b> | 3 heures                      | Coef : 4     | DT 4 / 9          |



Façades

|  |                               |              |                   |
|--|-------------------------------|--------------|-------------------|
| <b>CAP MENUISIER INSTALLATEUR</b>                    | <b>Code : 2206-CAP MI EP1</b> | Session 2022 | Dossier technique |
| <b>EP1 : Analyse d'une situation professionnelle</b> | 3 heures                      | Coef : 4     | DT 5 / 9          |

## EXTRAIT DU DESCRIPTIF

M. Durant vous demande de transformer un local technique en buanderie avec l'installation d'un meuble sous évier surmonté d'un plan de travail. Vous devrez aussi installer un placard coulissant dans le fond du local.

### DESCRIPTION DES OUVRAGES

Chape de ciment dosée à 300 kg/m<sup>3</sup>. Epaisseur 5 cm. Destinée à recevoir un carrelage collé.

Eléments constitutifs de la chape conformément au chapitre 2.3 du cahier du CSTB N° 2908.

Chape de ciment rapportée, finement talochée et parfaitement dressée. Joint de fractionnement tous les 40 m<sup>2</sup> et au plus tous les 8 m linéaires.

### PLATRERIE

La mise en œuvre sera conforme au DTU 25.41 et aux prescriptions, cahier des charges, avis techniques, recommandations du fabricant.

Constitution des ouvrages :

Les plafonds PLACOSTIL sont constitués de plaques PLACOPLATRE vissées sur ossature métallique Placostil, conforme aux normes NP P 05 et 72.

Caractéristiques techniques :

Le comportement à l'eau suivra la norme du NF DTU 25.41 et ne s'applique qu'aux locaux classés privatifs selon le cahier du CSTB n° 3567.

Dans les locaux privatifs :

Le parement extérieur (apparent) des cloisons verticales doit être hydrofugé H1 ; il en est de même pour les cloisons sous rampant, verticales ou inclinées, situées à une hauteur inférieure à 1,80 m du niveau du sol.

L'entraxe des montants est ramené de 0,60 à 0,40 m pour les cloisons simple parement (1 BA13 ou 1 BA15) en cas de finition carrelage de surface supérieure à 1 600 cm<sup>2</sup>.

Les dispositions de traitement des pieds de cloisons sont les suivantes :

- joint souple entre la lisse et le sol sur sol brut et sur sol fini,
- mise en place d'un film polyéthylène sur sol brut.

Le SPEC (sous-couche de protection à l'eau sous carrelage) n'est pas nécessaire si tous les composants (parement, enduit de traitement de joint et mortier de rebouchage) sont hydrofugés.

Mise en œuvre :

Ossature en fourrure Placostil F530 en acier galvanisé, d'épaisseur nominale 6/10e, fixée au support par l'intermédiaire de suspentes, éclipses.

Prévoir un espacement maximum entre solives ou profilés de 60 cm.

Plaque de plâtre :

De type Hydrofuge BP 13, fixée à l'aide des vis STILVIS TTPC sur ossatures métalliques F530

La pose des plaques se fera perpendiculaire aux supports.

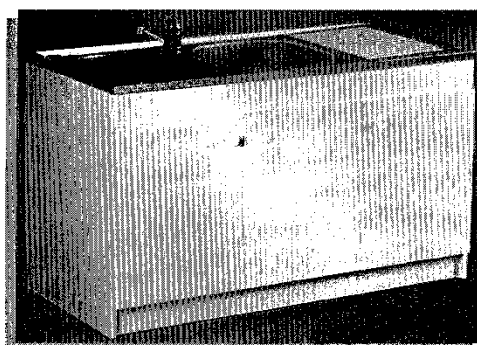
Localisation : Local technique

|  |                               |              |                   |
|--|-------------------------------|--------------|-------------------|
| <b>CAP MENUISIER INSTALLATEUR</b>                    | <b>Code : 2206-CAP MI EP1</b> | Session 2022 | Dossier technique |
| <b>EP1 : Analyse d'une situation professionnelle</b> | 3 heures                      | Coef : 4     | DT 6 / 9          |

AQUARINE  
Pro.Tech

**LIBERTY**

- Bon rapport Qualité/Prix
- Charnières invisibles et réglables



#### Caractéristiques techniques

- Blanc
- Dimensions : hauteur 820 mm, profondeur hors tout 586 mm
- Charnières invisibles à rappel par ressorts, à lamelles, ouverture 90°.
- Métalliques, zingués, 3 réglages
- Bouton, PVC blanc, fixation par vis
- Assemblage par vis autotourillonnantes
- Profondeur interne utile : 406 mm
- Hauteur du fond : 270 mm
- Vide sanitaire : 151 mm
- Hauteur des portes : 600 mm
- Hauteur totale (meuble + évier) : 850 mm
- L'étagère (345x390, épaisseur 12 mm) se fixe dans le coté par 2 tourillons et repose à l'arrière sur un taquet acier

**LORANS**  
ROBINETTERIE

Tél 02 99 33 36 00

Fax 02 99 63 11 11

www.lorans.com

SAS au capital de 1 000 000 € - N° de RCS 50 500 208 209  
104 6489 C - Au Grand Port - CS 61210 - 35 012 RENNES Cedex



AQUARINE  
Pro.Tech

**LIBERTY**

#### Descriptif

- Portes, cotés épaisseur 16mm, panneau Mèlaminé blanc, bordés 4 chants
- Plinthe, panneau mèlaminé blanc, épaisseur 16mm, bordé une 1 longueur
- Dimension: H820mmxP hors tout 586mm
- Fond, étagère et plancher épaisseur 12mm, panneau mèlaminé blanc, bordé 1 longueur
- Bandeau épaisseur 22mm, panneau mèlaminé blanc, bordés 2 longueurs
- Stabilisation et réglage, 4 vérins, hauteur maximum de réglage: 15mm

Options: Poubelle à tri sélectif

| Référence                  | Désignation               | L (mm) | H (mm) | P (mm) |
|----------------------------|---------------------------|--------|--------|--------|
| <b>MEUBLE SANS DECOUPE</b> |                           |        |        |        |
| 733 50.00.1                | MEUBLE LIBERTY - 2 portes | 1000   | 820    | 586    |
| 733 50.01.9                | MEUBLE LIBERTY - 2 portes | 1200   | 820    | 586    |

**LORANS**  
ROBINETTERIE

Tél 02 99 33 36 00

Fax 02 99 63 11 11

www.lorans.com

SAS au capital de 1 000 000 € - N° de RCS 50 500 208 209  
104 6489 C - Au Grand Port - CS 61210 - 35 012 RENNES Cedex



**CAP MENUISIER INSTALLATEUR**

Code : 2206-CAP MI EP1

Session 2022

Dossier technique

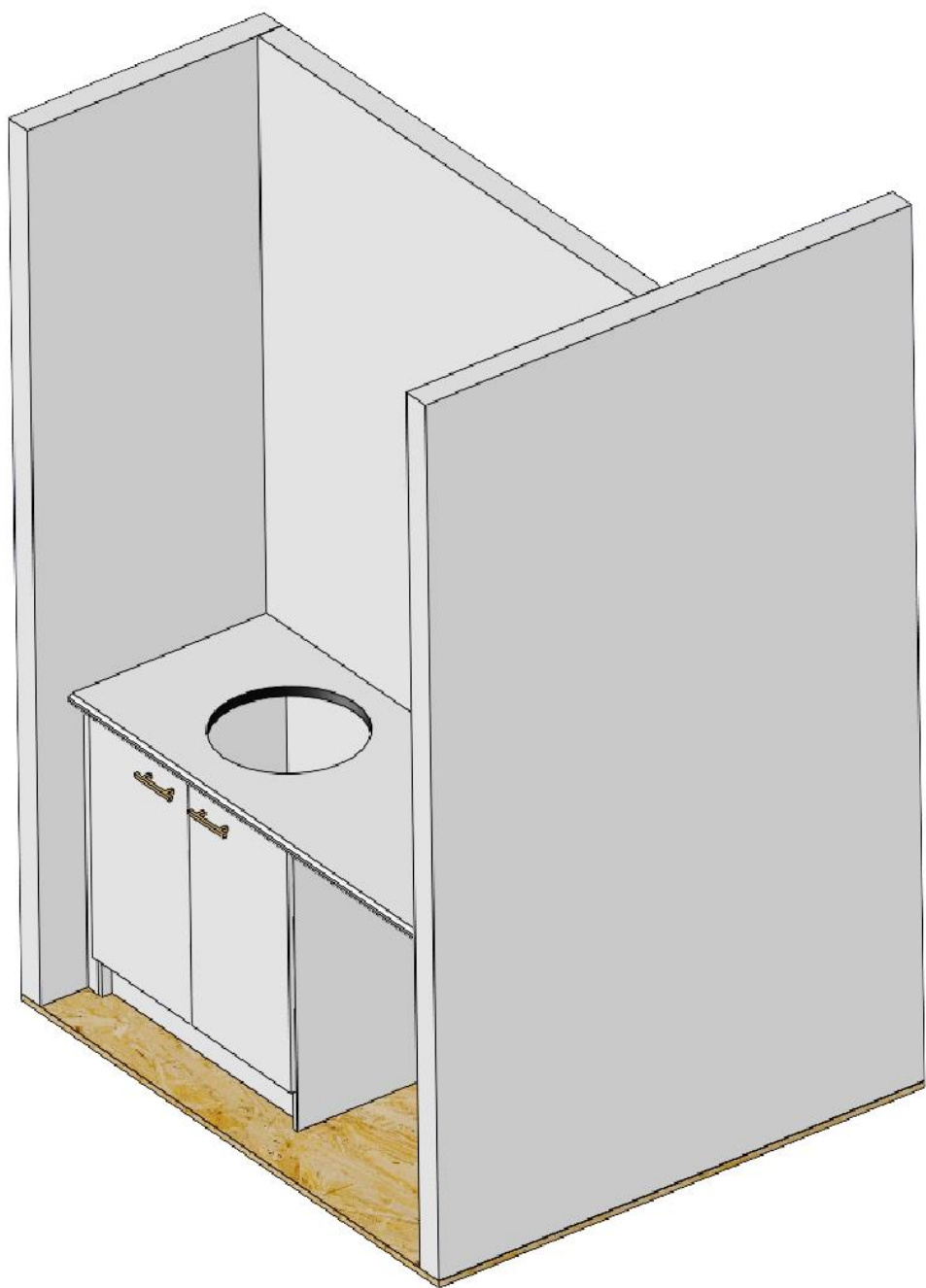
**EP1 : Analyse d'une situation professionnelle**

3 heures

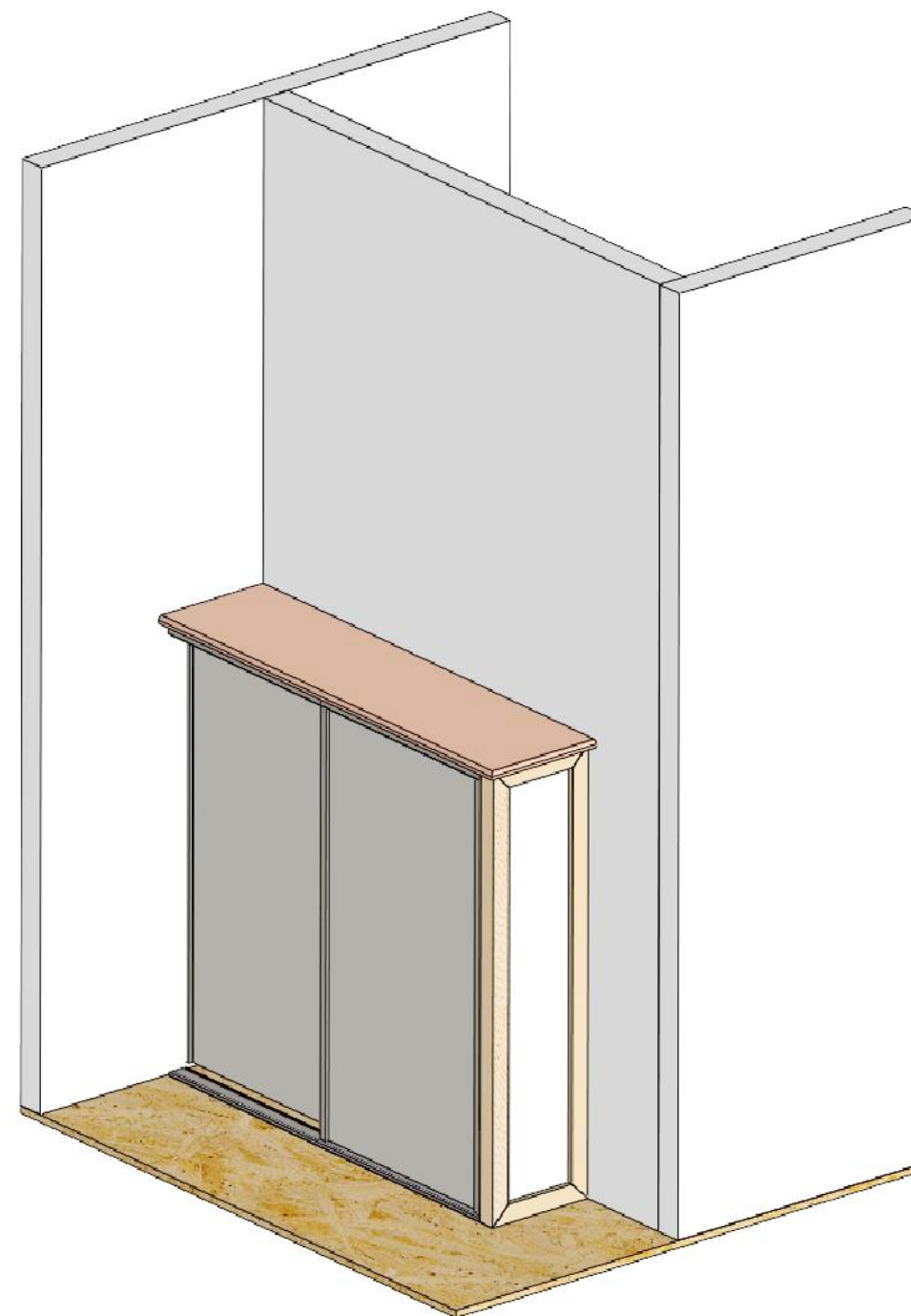
Coef : 4

DT 7 / 9





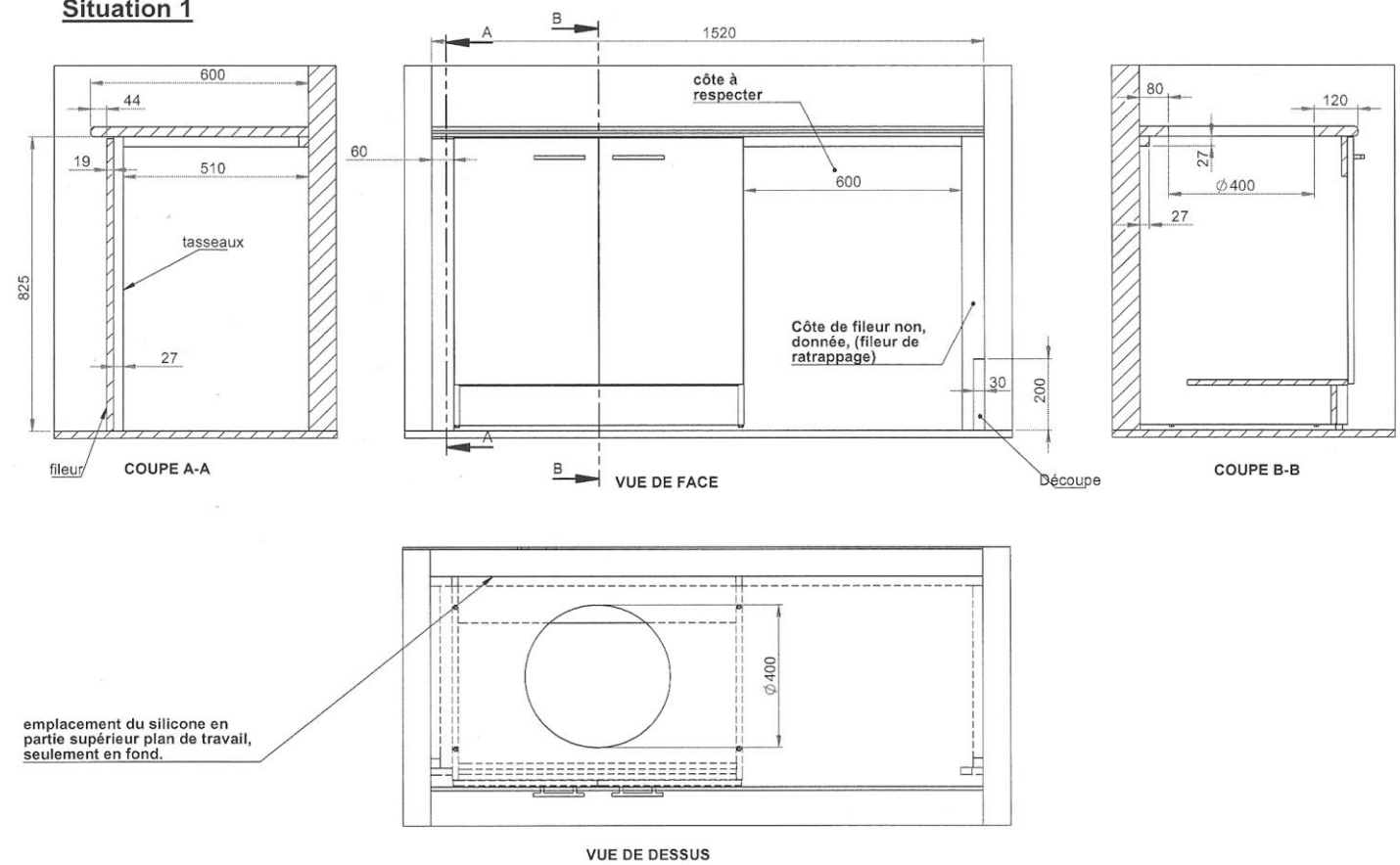
**SITUATION 1** : Exemple de pose du meuble sous évier avec le plan de travail



**SITUATION 2** : Exemple de pose du placard avec les portes coulissantes

|  |                               |              |                   |
|--|-------------------------------|--------------|-------------------|
| <b>CAP MENUISIER INSTALLATEUR</b>                    | <b>Code : 2206-CAP MI EP1</b> | Session 2022 | Dossier technique |
| <b>EP1 : Analyse d'une situation professionnelle</b> | 3 heures                      | Coef : 4     | DT 8 / 9          |

Situation 1



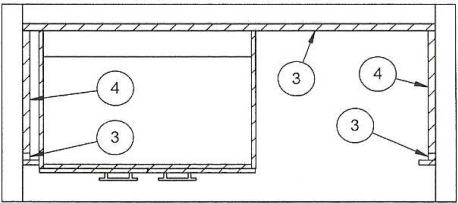
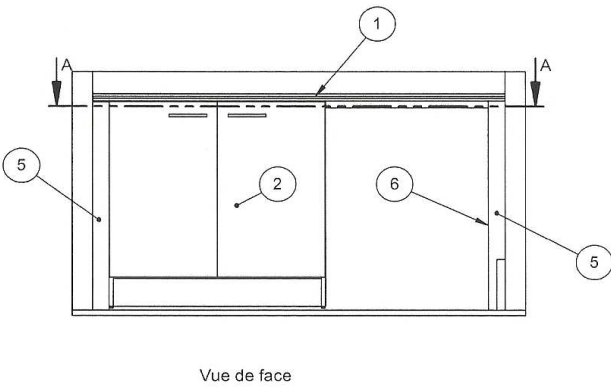
Descriptif de réalisation de l'aménagement coin évier.

Tableau des éléments à installer.

| Repère | Désignation                            | Quantité | Côtes en mm |       |       | Verification |
|--------|--|----------|-------------|-------|-------|--------------|
| 1      | Plan de travail ep 38 mm, en mélaminé. | 1        | L 1800      | P 600 | Ep 28 |              |
| 2      | Meuble sous évier, standard.           | 1        | L 800       |       |       |              |
| 3      | Liteaux sapin rabotés.                 | 2        | L 1800      | I 27  | Ep 27 |              |
| 4      | Liteaux sapin rabotés.                 | 2        | L 700       | I 70  | Ep 27 |              |
| 5      | Fileurs, mélaminé.                     | 2        | L 900       | I 70  | Ep 19 |              |
| 6      | Chant thermocollant                    | 1        | L 1000      |       |       |              |

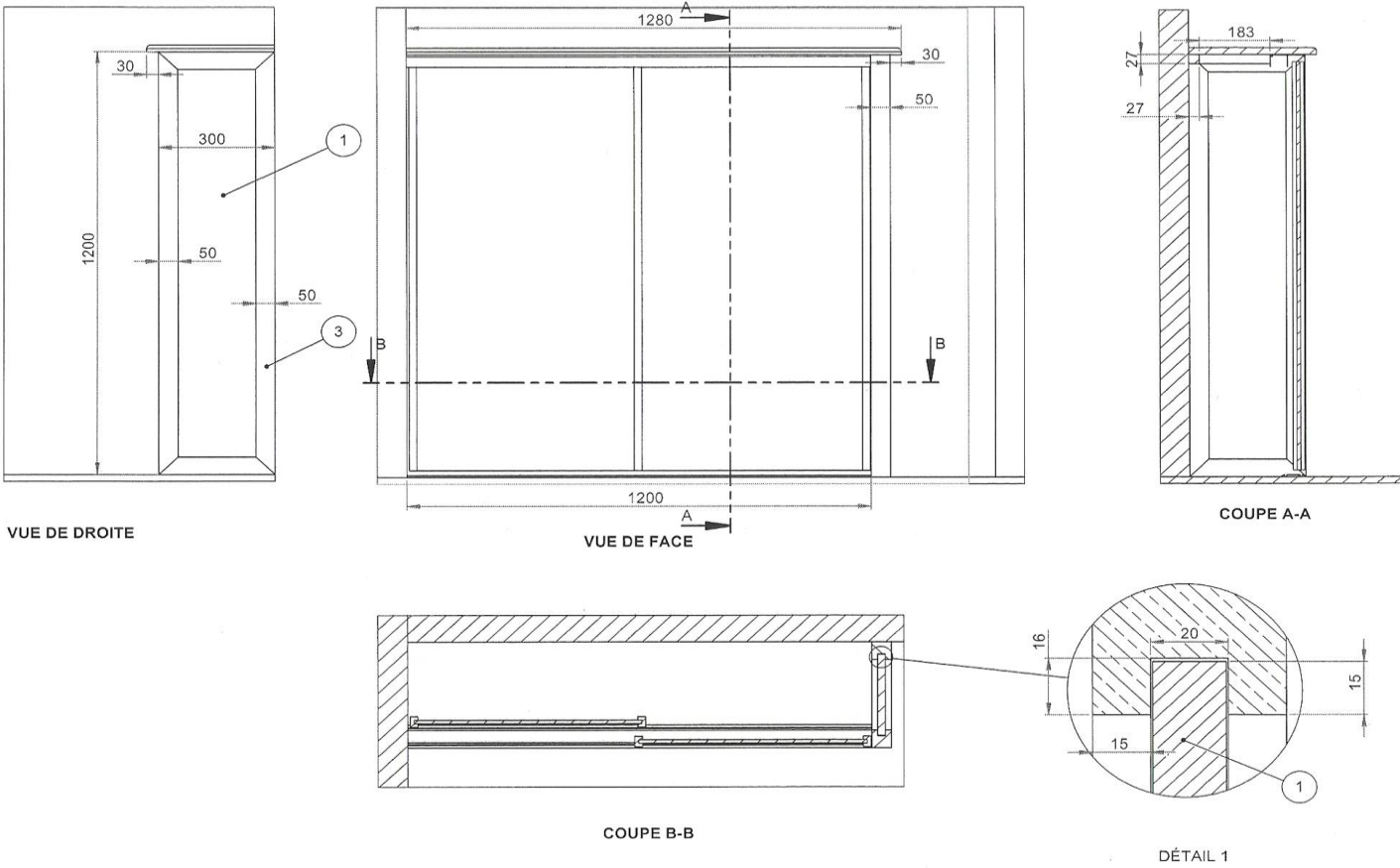
Tableau des consommables.

| Désignation                                 | Quantité | Verification |
|---|----------|--------------|
| Chevilles métal 4x50 sans vis (molly)       | 13       |              |
| Vis métaux tête fraisée cruciforme 4 x60    | 13       |              |
| Vis exclusive torx 4x40                     | 15       |              |
| Adhésif orange, 50 mm de largeur            | 10 Ml    |              |
| Silicone translucide, acétique en cartouche | 1        |              |
| Vis exclusive torx 4x60                     | 8        |              |



COUPE A-A

Situation 2



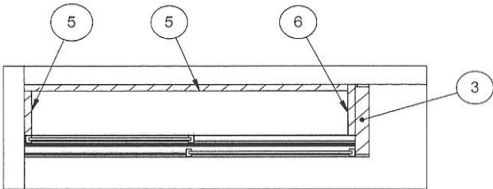
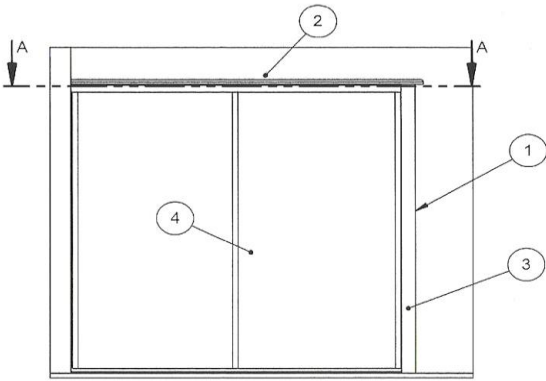
Réalisation de l'aménagement de placard coulissant

Tableau des éléments à installer.

| Repère | Désignation            | Quantité | Côtes en mm |        |       | Verification |
|--------|------------------------|----------|-------------|--------|-------|--------------|
| 1      | Mélaminé               | 1        |             |        | Ep 19 |              |
| 2      | Méduim MDF             | 1        | L 1300      | I 350  | Ep 19 |              |
| 3      | Profil sapin           | 3        | L 1300      | I 50   | Ep 50 |              |
| 4      | Coulissants standard   | 1        | H 1200      | I 1200 | Ep 90 |              |
| 5      | Liteaux sapin, raboté. | 1        | L 1300      | I 27   | Ep 27 |              |
| 6      | Liteau sapin, raboté   | 1        | L 700       | I 27   | Ep 27 |              |

Tableau des consommables.

| Désignation                              | Quantité | Verification |
|--|----------|--------------|
| Chevilles métal 4x50 sans vis (molly)    | 7        |              |
| Vis métaux tête fraisée cruciforme 4 x60 | 7        |              |
| vis exclusive torx 4x40                  | 15       |              |
| Colle vinylique prise rapide             | 100 ml   |              |
| Vis exclusive torx 3.5x16                | 8        |              |
| Vis exclusive torx 4x60                  | 8        |              |



COUPE A-A

|  |                               |                     |                          |
|--|-------------------------------|---------------------|--------------------------|
| <b>CAP MENUISIER INSTALLATEUR</b>                    | <b>Code : 2206-CAP MI EP1</b> | <b>Session 2022</b> | <b>Dossier technique</b> |
| <b>EP1 : Analyse d'une situation professionnelle</b> | <b>3 heures</b>               | <b>Coef : 4</b>     | <b>DT 9 / 9</b>          |

Copyright © 2026 FormaV. Tous droits réservés.

Ce document a été élaboré par FormaV® avec le plus grand soin afin d'accompagner chaque apprenant vers la réussite de ses examens. Son contenu (textes, graphiques, méthodologies, tableaux, exercices, concepts, mises en forme) constitue une œuvre protégée par le droit d'auteur.

Toute copie, partage, reproduction, diffusion ou mise à disposition, même partielle, gratuite ou payante, est strictement interdite sans accord préalable et écrit de FormaV®, conformément aux articles L.111-1 et suivants du Code de la propriété intellectuelle. Dans une logique anti-plagiat, FormaV® se réserve le droit de vérifier toute utilisation illicite, y compris sur les plateformes en ligne ou sites tiers.

En utilisant ce document, vous vous engagez à respecter ces règles et à préserver l'intégrité du travail fourni. La consultation de ce document est strictement personnelle.

Merci de respecter le travail accompli afin de permettre la création continue de ressources pédagogiques fiables et accessibles.