



Ce document a été mis en ligne par l'organisme [FormaV®](#)

Toute reproduction, représentation ou diffusion, même partielle, sans autorisation préalable, est strictement interdite.

Pour en savoir plus sur nos formations disponibles, veuillez visiter :

www.formav.co/explorer



MINISTÈRE
DE L'ÉDUCATION
NATIONALE,
DE LA JEUNESSE
ET DES SPORTS

*Liberté
Égalité
Fraternité*

SESSION 2022

EXAMEN : CERTIFICAT APTITUDE PROFESSIONNELLE
SPÉCIALITÉ : Menuisier Installateur

MATIÈRE D'ŒUVRE CENTRE
PRÉPARATION CENTRE

Épreuve : **EP2 Installation d'ouvrage de menuiserie, agencement et revêtement**

NB : tous matériaux correspondant aux désignations ci-dessus sont acceptables.

Outillage individuel

NÉANT

Logiciels à installer

NÉANT

CAP MENUISIER INSTALLATEUR	Code : 2206-CAP MI EP2	Session : 2022	MATÉRIEL
EP2 : Installation d'ouvrages de menuiserie, agencement et revêtement	Durée : 14 h	Coefficient : 8	Page 1/6

Outillage collectif :

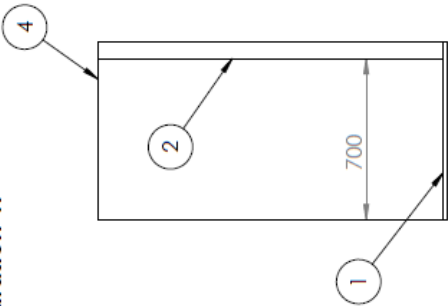
Liste des outillages et matériels.	A fournir par le centre à hauteur de 1 pour 5.
1 Visseuse.	
1 boîte d'embouts cruciformes et torx.	
Mèches bois ou métal diamètre 4 à 10 mm.	
1 Scie pendulaire.	
1 Scie sauteuse.	
1 Niveau 500 mm ou 600 mm.	
1 Pistolet à silicone.	
1 Paire de tréteux.	
1 Compas ouverture minimum R 250.	
1 Rabot électrique.	
1 Aspirateur.	
Tournevis cruciforme pz 1,2,3.	
Clefs plate de 10, 11, 12, 13.	
Scie égoïne.	
Fer à repasser.	
Cutter.	
Ciseau à bois 10,15,20.	
1 Equerre à 45°.	
Une fausse équerre.	
1 Marteau.	
1 Fraise pour fraisage.	
1 Défonceuse.	
Chiffon tissu ou papier.	
1 Mèche à quart de rond diamètre 10 pour défonceuse.	
Serres joint 2 de 1300 mm et 2 de 500 mm.	
Un enrouleur électrique avec disjoncteur.	
Pince à cheville Molly	
Scie plongeante avec règle.	

CAP MENUISIER INSTALLATEUR	Code : 2206-CAP MI EP2	Session : 2022	MATÉRIEL
EP2 : Installation d'ouvrages de menuiserie, agencement et revêtement	Durée : 14 h	Coefficient : 8	Page 2/6

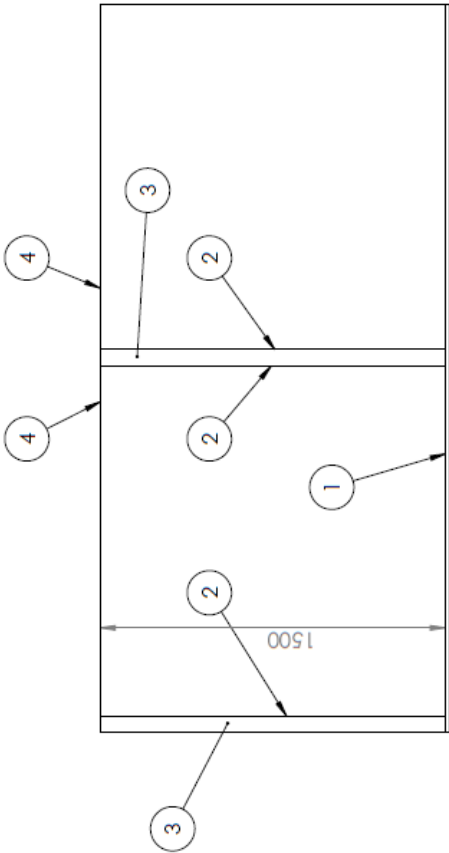
Préparation à faire :

Préparation des supports.
Deux configurations de cloisons possibles, hauteur préconisées, si cela est possible monter à un plafond .

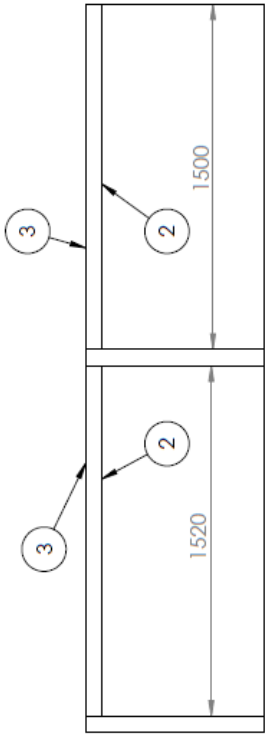
Configuration 1.



VUE DE DROITE ECHELLE 1 : 20



VUE DE FACE ECHELLE 1 : 20

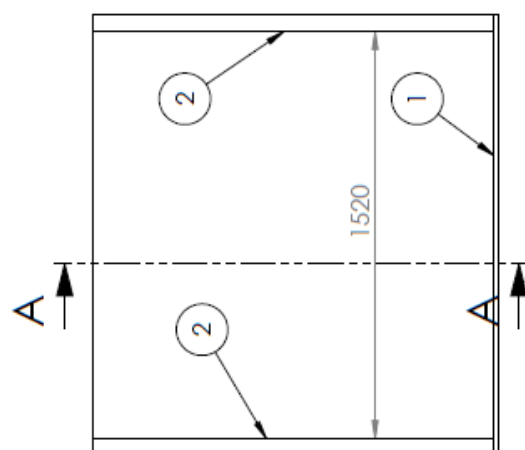


VUE DE DESSUS ECHELLE 1 : 20

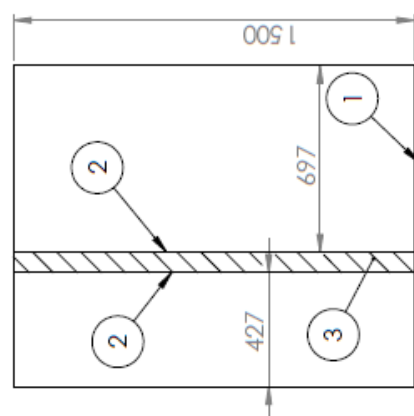
Repère	Désignation
1	Sol OSB 16 mm.
2	Placo plâtre BA 13 Bandé.
3	Ossature métallique 50.
4	Equerres de renfort.

Préparation des supports.

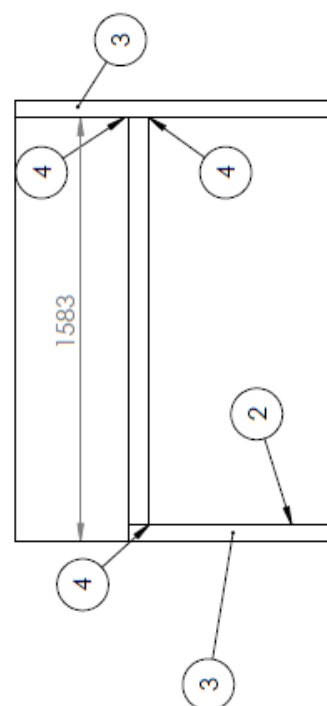
Configuration 2.



VUE DE FACE ECHELLE 1 : 10



COUPE A-A ECHELLE 1 : 20

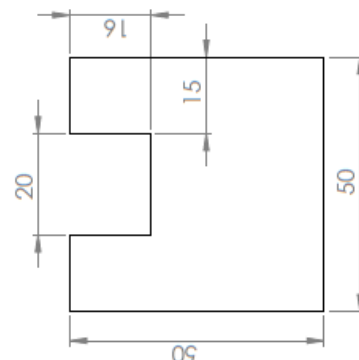


VUE DE DESSUS ECHELLE 1 : 20

Repère	Désignation
1	Sol OSB 16 mm.
2	Placo plâtre BA 13 Bandé.
3	Ossature métallique 50 mm.
4	Equerres de renfort.

Coûts de préparation, débit éléments.

Désignation.	Quantité.	Côtes en mm.			Prix TTC.	Fournisseur.	Ref.	Suivi.
Plan de travail ep 28 mélaminé, couleur à définir.	1	L 1800	I 600	EP 28	15.50	Castorama, Brico dépôt, etc.	343169	
Meuble sous évier, standard, 800 blanc.	1	H 820	P 600	Largeur 800	39	Castorama, Brico dépôt, etc.	72815	
Liteaux sapin rabotés.	2	L 1800	I 27	Ep 27	6	Débit centre.		
Liteaux sapin rabotés.	2	L 700	I 27	Ep 27	2	Débit centre.		
Mélaminé blanc ou autres couleurs.	2	L 900	I 70	EP 19	3	Débit centre.		
Chant thermocollant couleur du panneau mélaminé.	1	L 1000			1	Fournisseur(s) habituel du centre.		
Panneau Mélaminé blanc ou autre couleur.	1	L 1200	I 250	Ep 19	6	Fournisseur(s) habituel du centre.		
Panneau médium standard	1	L 1300	I 350	Ep 19	5	Fournisseur(s) habituel du centre.		
Profil sapin rainuré****	3	L 1300	I 50	Ep 50	8	Débit centre.		
Coulissants standard	1	H 1200	I 1200	Ep 90	45	Castorama, Brico dépôt, etc.		
Liteau sapin raboté.	1	L 1300	I 27	Ep 27	2.5	Débit centre.		
Liteau sapin raboté.	1	L 700	I 27	Ep 27	1.5	Débit centre.		
Total:					134.5			



Profil sapin rainuré****
ECHELLE 1 : 1

CAP MENUISIER INSTALLATEUR	Code : 2206-CAP MI EP2	Session : 2022	MATÉRIEL
EP2 : Installation d'ouvrages de menuiserie, agencement et revêtement	Durée : 14 h	Coefficient : 8	Page 5/6

Coûts de conception de quincaillerie.

Désignation	Quantité de conditionnement	Référence	Fournisseur	Prix TTC	NBS/ Candidat	Coût candidat	Suivi
Chevilles (métal 4 x 50 sans vis Molly), simple peau.	1 boîte de 50	345597	Foussier	11.85	20	4.74	
Vis métaux têtes fraisées cruciformes 4 x 60	1 boîte de 200	334978	Foussier	23.21	20	2.32	
Colle vinylique prise rapide 500 ml	1 biberon	434399	Foussier	6.27	100 ml	1.26	
Adhésif orange 33 ml x 50 mm	1 rouleau	4221198	Foussier	4.98	11 MI	1.66	
Silicone translucide en cartouche, acétique.	1 de 300 ml	438466	Foussier	2.78	1 Cartouche	2.78	
Vis torx 4 x 40	1 boîte de 500	338597	Foussier	13.9	30	0.90	
Vis torx 3.5 x 16	1 boîte de 500		Foussier	13.9	8	0.90	
Vis torx 4 x 60	1 boîte de 200		Foussier	22.21	8	0.90	
Lames de scie sauteuse panneau			Foussier		3	3	
TOTAL :						18.46	

CAP MENUISIER INSTALLATEUR	Code : 2206-CAP MI EP2	Session : 2022	MATÉRIEL
EP2 : Installation d'ouvrages de menuiserie, agencement et revêtement	Durée : 14 h	Coefficient : 8	Page 6/6

Copyright © 2026 FormaV. Tous droits réservés.

Ce document a été élaboré par FormaV® avec le plus grand soin afin d'accompagner chaque apprenant vers la réussite de ses examens. Son contenu (textes, graphiques, méthodologies, tableaux, exercices, concepts, mises en forme) constitue une œuvre protégée par le droit d'auteur.

Toute copie, partage, reproduction, diffusion ou mise à disposition, même partielle, gratuite ou payante, est strictement interdite sans accord préalable et écrit de FormaV®, conformément aux articles L.111-1 et suivants du Code de la propriété intellectuelle. Dans une logique anti-plagiat, FormaV® se réserve le droit de vérifier toute utilisation illicite, y compris sur les plateformes en ligne ou sites tiers.

En utilisant ce document, vous vous engagez à respecter ces règles et à préserver l'intégrité du travail fourni. La consultation de ce document est strictement personnelle.

Merci de respecter le travail accompli afin de permettre la création continue de ressources pédagogiques fiables et accessibles.