



Ce document a été mis en ligne par l'organisme [FormaV®](#)

Toute reproduction, représentation ou diffusion, même partielle, sans autorisation préalable, est strictement interdite.

Pour en savoir plus sur nos formations disponibles, veuillez visiter :

www.formav.co/explorer

N° du candidat: _____

Certificat d'Aptitude Professionnelle

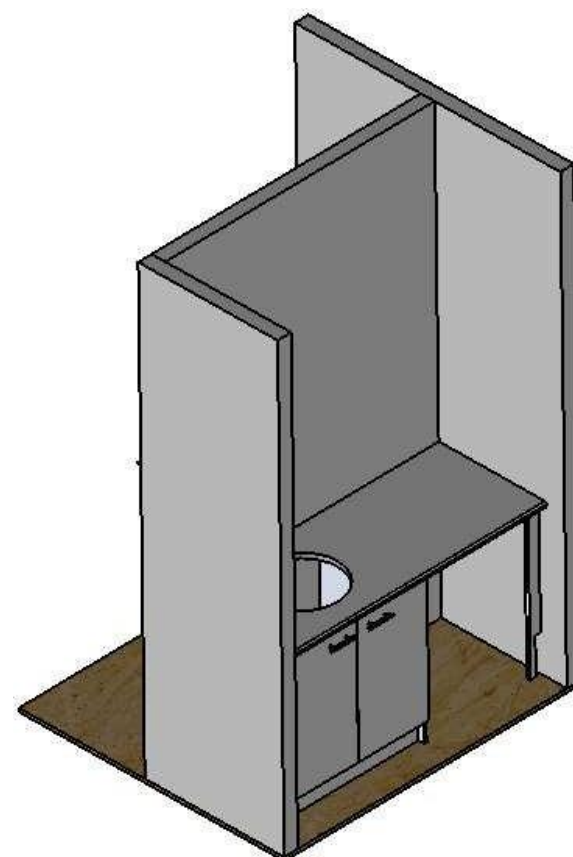
Menuisier Installateur

SESSION 2022

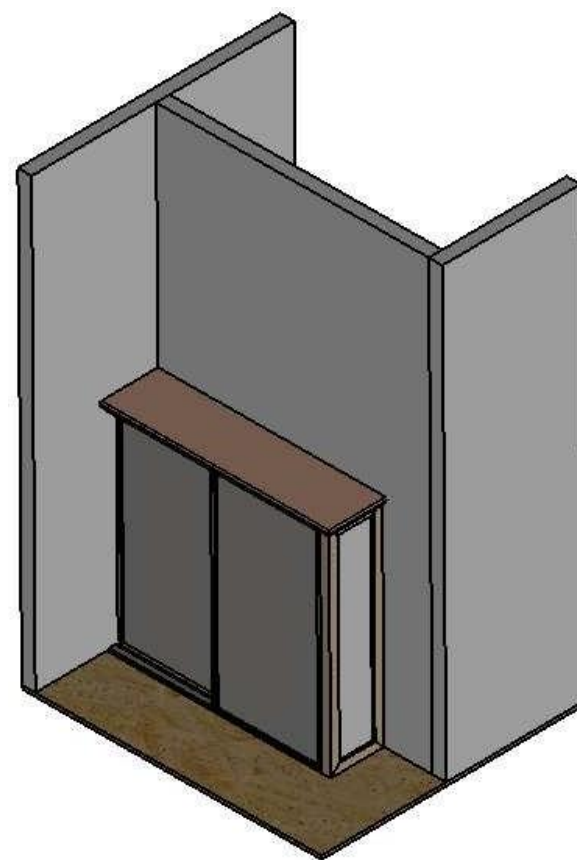
EP2 : Installation d'ouvrage de menuiserie, agencement et revêtement.

DOSSIER SUJET

Durée : 14 heures Coefficient : 8



**Situation 1: Aménagement
coin évier.**



**Situation 2: Aménagement d'un placard
coulissant.**

Page de garde	D/S 1/8
Situation	D/S 2/8
Situation 1 : Vue de face, vue de dessus, coupes verticales	D/S 3/8
Situation 1 : Descriptif et positionnement des éléments	D/S 4/8
Situation 2 : Vue de face, vue de droite, coupe horizontale et verticale	D/S 5/8
Situation 2 : Descriptif et positionnement des éléments	D/S 6/8
Fiche contrat	D/S 7/8
Fiche d'évaluation	D/S 8/8

Le dossier SUJET sera rendu complet à l'issue de l'épreuve.

CAP MENUISIER INSTALLATEUR	Code : 2206-CAP MI EP2	Session 2022	Dossier sujet
Epreuve EP2 : Installation d'ouvrages de menuiserie, agencement et revêtement	Durée : 14h00	Coefficient : 8	1/8

Situation :

Votre client vous demande l'aménagement d'une buanderie.

Travail demandé :

Situation 1 : Pose d'un meuble standard sous évier, avec plan de travail mélaminé et réservation pour le positionnement d'une machine à laver, avec trou vasque.

Situation 2 : Aménagement d'un placard avec portes coulissantes standards.

Proposition de processus de mise œuvre.

*** 1^{ère} situation**

- Réceptionner les matériaux (tableau page 4).
- Montage du meuble standard.
- Implantation des liteaux horizontaux et verticaux.
- Fixation des liteaux.
- Réglage du meuble.
- Découpe en partie haute du meuble pour le passage du liteau.
- Tronçonnage et profilage du fileur gauche.
- Fixation du fileur gauche.
- Fixation du meuble.
- Profilage fileur droit.
- Placage chant fileur droit.
- Fixation du fileur.
- Tronçonnage et profilage du plan de travail.
- Traçage de la vasque dans l'axe du meuble.
- Découpe de la vasque dans l'axe du meuble.
- Fixation du plan de travail.
- Nettoyage du chantier.
- Mise en œuvre du joint silicone.

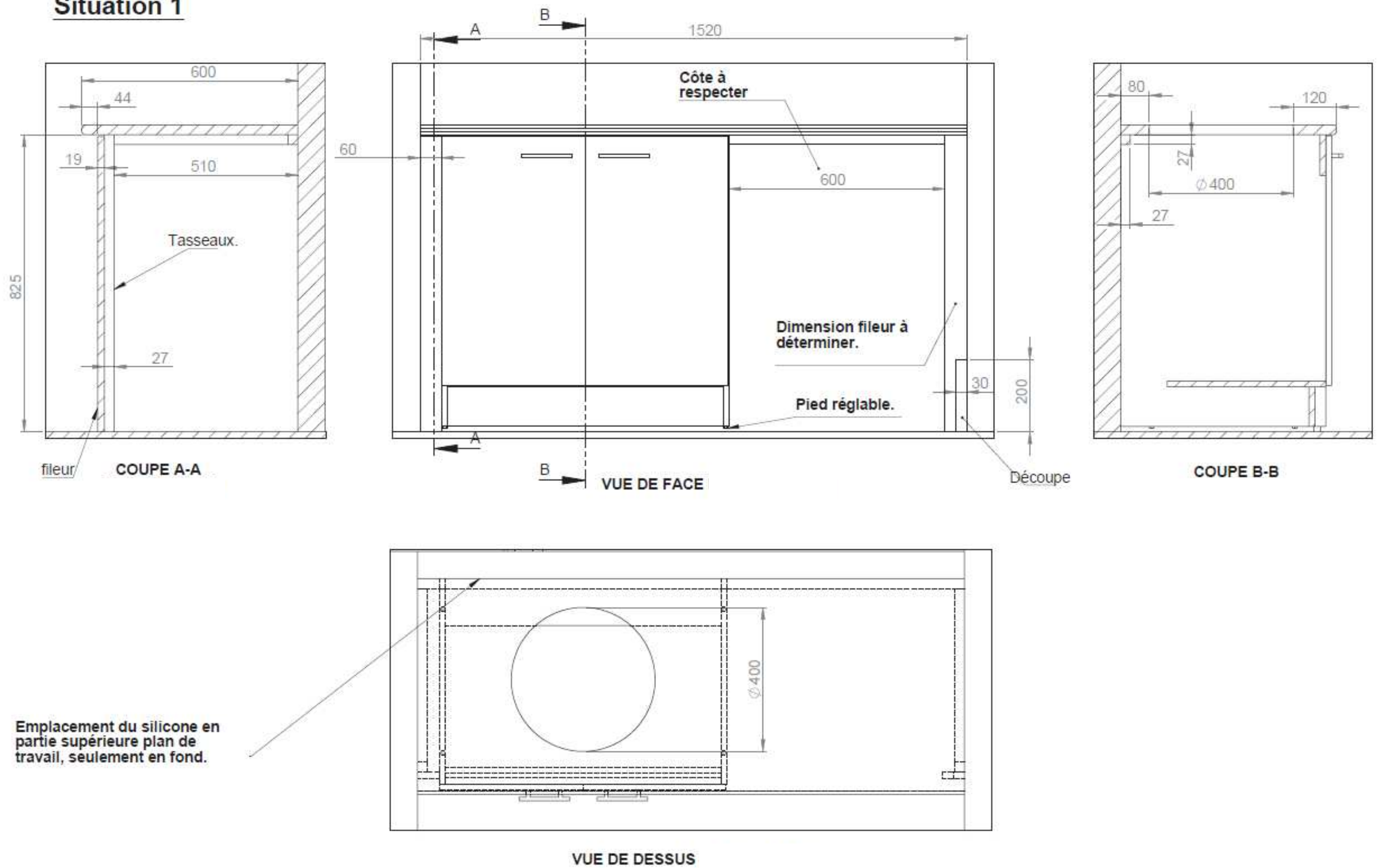
Proposition de processus de mise en œuvre.

*** 2^{ème} situation**

- Réceptionner les matériaux (tableau page 6).
- Implantation des liteaux.
- Fixation des liteaux.
- Mise en longueur et réalisation des coupes d'onglets.
- Ajustage du panneau mélaminé.
- Fixation montant sur le mur.
- Fixation traverse sur le sol.
- Mise en position du panneau mélaminé.
- Fixation traverse haute (vis, colle, chevilles molly).
- Fixation montant face (vis, colle).
- Tablettage du dessus.
- Défonçage du quart de rond, avec fraise quard de rond diam 10.
- Fixation de la tablette par dessous.
- Pose des portes coulissantes.
- Réglage des portes coulissantes.
- Nettoyage du chantier.

CAP MENUISIER INSTALLATEUR	Code : 2206-CAP MI EP2	Session 2022	Dossier sujet
Epreuve EP2 : Installation d'ouvrages de menuiserie, agencement et revêtement	Durée : 14h00	Coefficient : 8	2/8

Situation 1

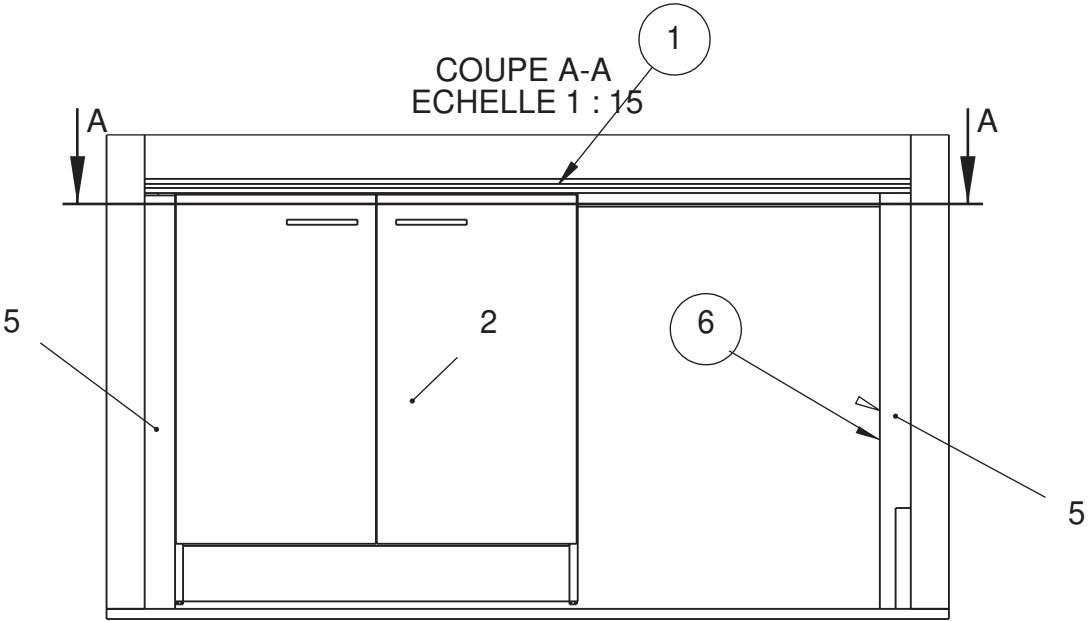


CAP MENUISIER INSTALLATEUR	Code : 2206-CAP MI EP2	Session 2022	Dossier sujet
Epreuve EP2 : Installation d'ouvrages de menuiserie, agencement et revêtement	Durée : 14h00	Coefficient : 8	3/8

Descriptif de réalisation de l'aménagement coin évier.

Tableau des éléments à installer.

Repère	Désignation	Quantité	Côtes en mm			Vérification
1	Plan de travail ép. 28 mm, en mélaminé.	1	L 1800	P 600	Ep 28	
2	Meuble sous évier, standard.	1	L 800			
3	Liteaux sapin rabotés.	2	L 1800	l 27	Ep 27	
4	Liteaux sapin rabotés.	2	L 700	l 70	Ep 27	
5	Fileurs, mélaminé.	2	L 900	l 70	Ep 19	
6	Chant thermocollant.	1	L 1000			



Vue de face ÉCHELLE 1 : 10

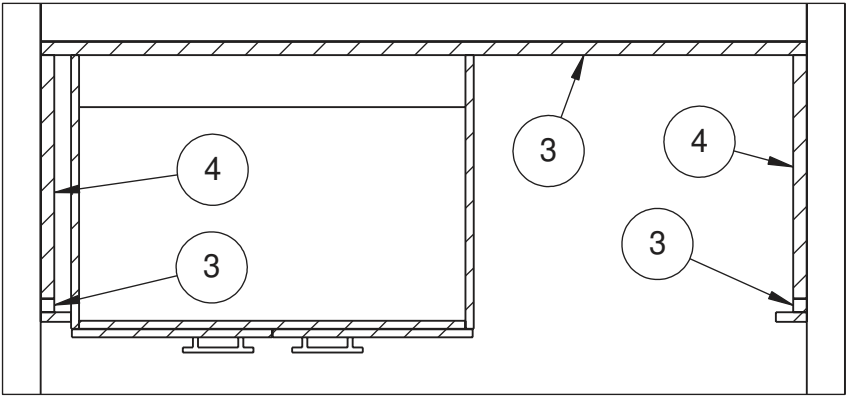


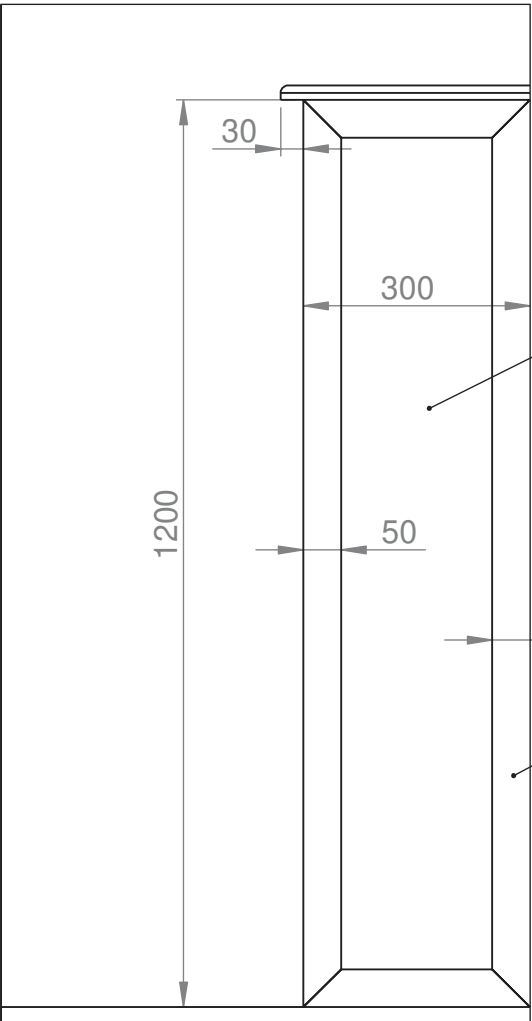
Tableau des consommables.

Désignation	Quantité	Vérification
Chevilles métal 4x50 sans vis (molly®).	13	
Vis métaux tête fraisée cruciforme 4 x60.	13	
Vis torx 4x40.	15	
Adhésif orange, 50 mm de largeur.	10 MI	
Silicone translucide, acétique en cartouche.	1	
Vis torx 4x60.	8	

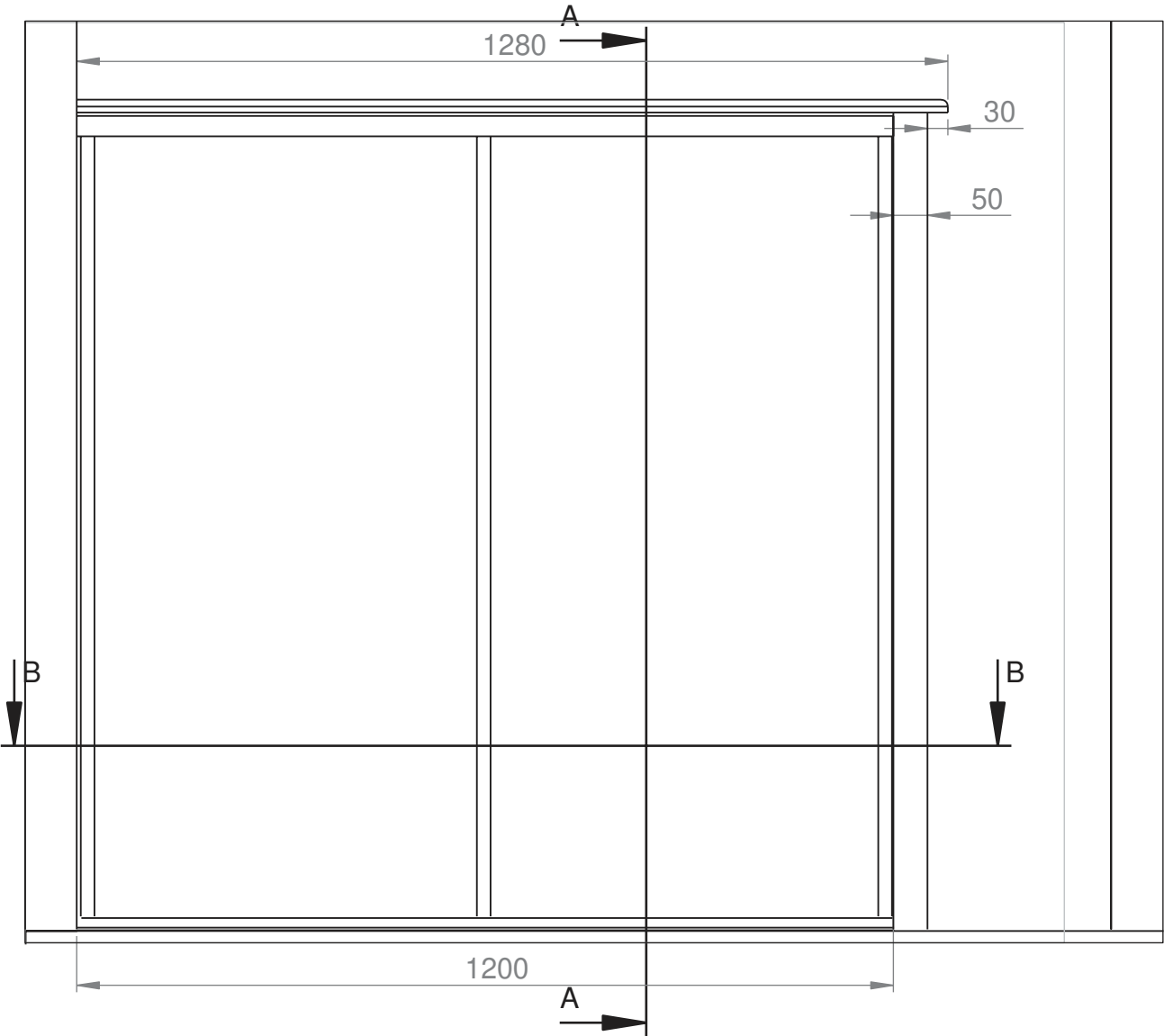
L'emplacement des fixations est à définir par le candidat.

CAP MENUISIER INSTALLATEUR	Code : 2206-CAP MI EP2	Session 2022	Dossier sujet
Epreuve EP2 : Installation d'ouvrages de menuiserie, agencement et revêtement	Durée : 14h00	Coefficient : 8	4/8

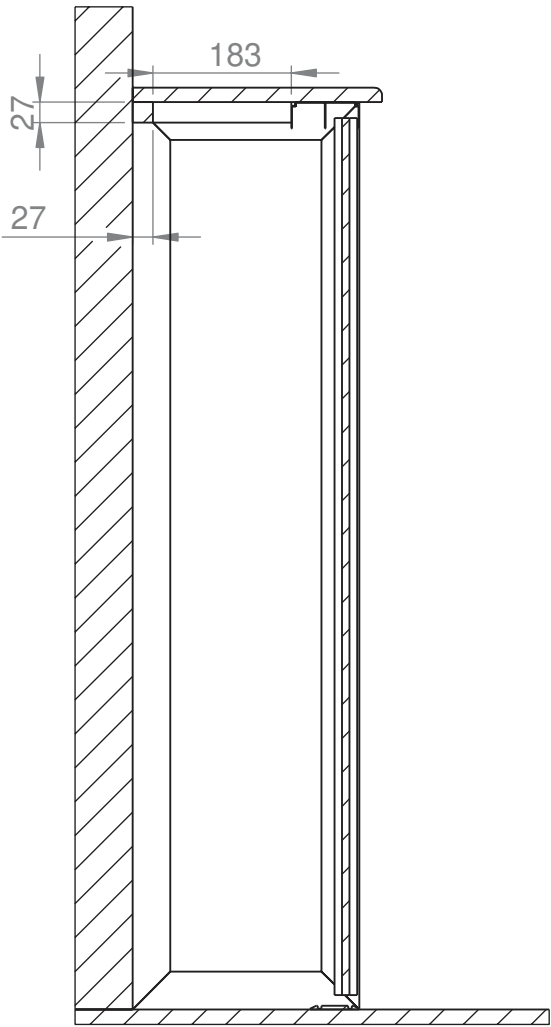
Situation 2 : :



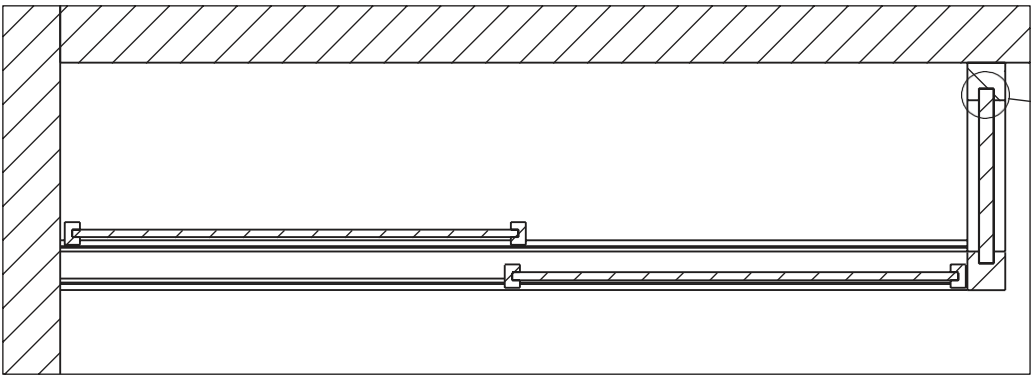
VUE DE DROITE



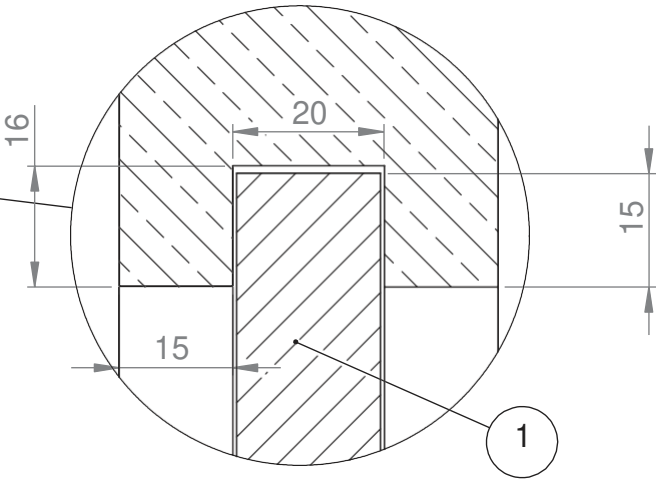
VUE DE FACE



COUPE A-A



COUPE B-B



DÉTAIL 1

CAP MENUISIER INSTALLATEUR	Code : 2206-CAP MI EP2	Session 2022	Dossier sujet
Epreuve EP2 : Installation d'ouvrages de menuiserie, agencement et revêtement	Durée : 14h00	Coefficient : 8	5/8

RÉALISATION DE L'AMÉNAGEMENT DE PLACARD COULISSANT

Tableau des éléments à installer

Repère	Désignation	Quantité	Côtes en mm			Vérification
1	Mélaminé	1	L 1200	I 250	Ép. 19	
2	Médium MDF	1	L 1300	I 350	Ép. 19	
3	Profil sapin	3	L 1300	I 50	Ép. 50	
4	Coulissants standard	1	H 1200	I 1200	Ép. 90	
5	Liteau sapin, raboté	1	L 1300	I 27	Ép. 27	
6	Liteau sapin, raboté	1	L 700	I 27	Ép. 27	

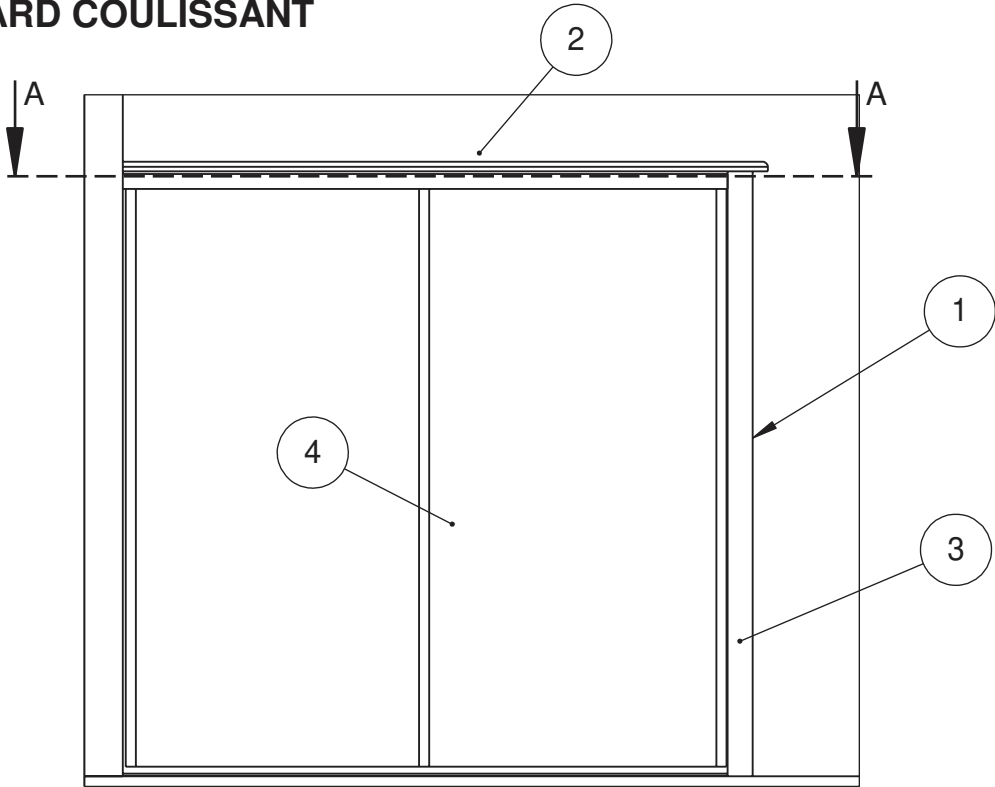
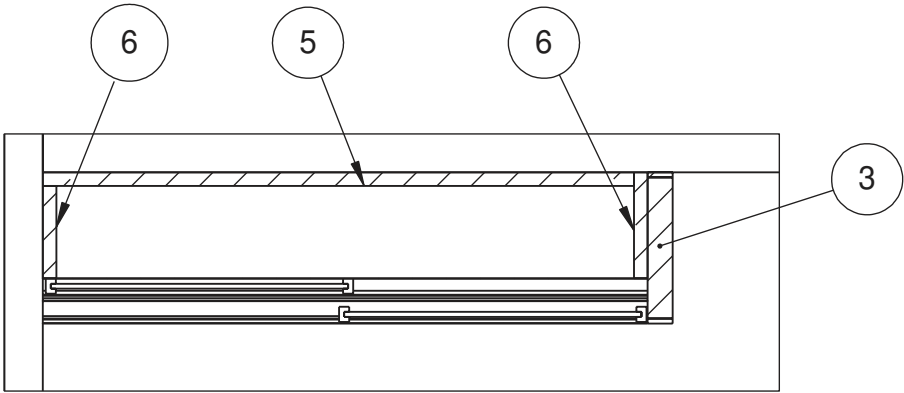


Tableau des consommables

Désignation	Quantité	Vérification
Chevilles métal 4x50 sans vis (molly®).	7	
Vis métaux tête fraisée cruciforme 4 x60.	7	
Vis torx 4x40.	15	
Colle vinylique prise rapide.	100 ml	
Vis torx 3.5x16.	8	
Vis torx 4x60.	8	



COUPE A-A
ECHELLE 1 : 15

L'emplacement des fixations est à définir par le candidat.

CAP MENUISIER INSTALLATEUR	Code : 2206-CAP MI EP2	Session 2022	Dossier sujet
Epreuve EP2 : Installation d'ouvrages de menuiserie, agencement et revêtement	Durée : 14h00	Coefficient : 8	6/8

FICHE CONTRAT

ON DONNE :

- Deux situations.
- Le détail des ouvrages à réaliser.
- Les descriptifs de réalisation de chaque sous-ensemble.
- Le plan de l'ouvrage à réaliser.
- Deux processus de mise en œuvre.
- L'ensemble des machines portatives utilisables.
- Les pièces de bois corroyées et profilées.
- Les éléments à installer.
- La quincaillerie nécessaire à l'ouvrage.
- Deux cellules de pose.

ON DEMANDE :

- De vérifier la totalité des éléments fournis (tableau).
- D'identifier les deux situations.

Situation1 :

- Planter et fixer les liteaux.
- D'assembler le meuble sous évier en tenant compte de la notice fournie.
- De fixer les éléments supports.
- De profiler le plan de travail.
- Tracer et découper la vasque.
- De fixer le plan de travail.
- De profiler les fileurs.
- Plaquer le chant du fileur.
- De fixer les fileurs.
- Régler, caler, et profiler le meuble.
- Vérifier la conformité du travail, réglage de portes, aplomb, côtes importantes.

Situation 2 :

- Planter et fixer les liteaux.
- Ajuster les profils de joue.
- Ajuster le panneau de joue.
- Assembler et fixer la joue.
- Profiler la tablette.
- Usiner la tablette.
- Fixer la tablette.
- Positionner les rails.
- Positionner les portes.
- Vérifier la conformité du travail, réglage, aplomb, niveau, côtes.

ON EXIGE :

Situation 1 :

- Le respect de l'implantation de l'ouvrage.
- L'ajustage et le respect des dimensions du plan de travail.
- Le respect de l'emplacement de la vasque.
- Une propreté de découpe (éclats limités).
- Le montage correct du meuble.
- La fixation correcte de l'ouvrage au support.
- Le profilage correct des fileurs.
- Le respect de la dimension de passage de la machine à laver.
- Le chant parfaitement arasé sur le fileur.
- Un niveau correct de l'ensemble.
- Un aplomb correct de l'ensemble.

- Nettoyer, trier, évacuer les déchets.

Situation 2 :

- Le respect de l'implantation de l'ouvrage.
- Une répartition et fixation adaptées à l'ouvrage.
- Une conformité de mise en œuvre de la joue droite.
- Un ajustage correct de la tablette.
- Une moulure correctement réalisée à l'aide de la défonceuse.
- Une fixation correcte de la tablette.
- Un niveau conforme aux attentes.
- Un aplomb conforme aux attentes.
- La fixation des rails correctement réalisée.
- Le positionnement des rails correctement placé.
- Les portes bien réglées.
- Un chantier propre et le tri sélectif réalisé.

CAP MENUISIER INSTALLATEUR	Code : 2206-CAP MI EP2	Session 2022	Dossier sujet
Epreuve EP2 : Installation d'ouvrages de menuiserie, agencement et revêtement	Durée : 14h00	Coefficient : 8	7/8

Grille d'évaluation	
Implantation 1 :	
Les liteaux sont correctement positionnés	/ 5
La répartition des fixations est cohérente	/ 5
La solidité des fixations des liteaux au mur.	/ 5
L'assemblage du meuble est correctement réalisé	/ 5
L'ajustage du meuble en partie haute (passage du liteau) est correct, +/- 1 mm	/ 5
Le plan de travail est bien profilé aux murs, +/- 1 mm	/ 10
Le positionnement de la découpe de vasque est bien placé	/ 5
La découpe de la vasque est propre et bien réalisée, écart maximum 3 mm intérieur et extérieur trait axe	/ 5
Le fileur gauche est bien fixé (sans fixation apparente)	/ 5
Le fileur gauche est bien ajusté et à la bonne côte +/- 2 mm	/ 5
Le fileur gauche est d'aplomb, +/- 2 mm / mètre	/ 5
Le meuble est bien fixé au fileur gauche	/ 5
La découpe du fileur droit est propre et aux côtes	/ 10
Le fileur droit est d'aplomb, +/- 2 mm / mètre	/ 5
Le profilage est propre, +/- 1 mm	/ 5
Le chant est bien plaqué et arasé	/ 5
Le joint de silicone est conforme aux attentes	/ 10
Total situation 1	/ 100
Implantation 2 :	
Les liteaux sont correctement positionnés de niveau, +/- 2 mm/ mètre	/ 10
La répartition des fixations est propre et cohérente	/ 5
La solidité des fixations des liteaux au mur	/ 5
Les coupes d'onglet de la joue sont bien réalisées	/ 10
La joue est visuellement propre	/ 5
Les assemblages de la joue sont discrets	/ 10
La tablette est bien ajustée	/ 10
La tablette est bien positionnée par rapport à la tablette	/ 5
Les rails de portes coulissant sont bien positionnés	/ 5
La fixation des rails est bien réalisée	/ 5
Les portes sont bien réglées	/ 5
La finition est bien réalisée	/ 5
La joue est d'aplomb	/ 5
Total situation2	/85
Remise en état du chantier, situation 1 et 2	/ 15
Total situation 1, 2 et remise en état du chantier	/ 200
Total EP 2	/ 20

CAP MENUISIER INSTALLATEUR	Code : 2206-CAP MI EP2	Session 2022	Dossier sujet
Epreuve EP2 : Installation d'ouvrages de menuiserie, agencement et revêtement	Durée : 14h00	Coefficient : 8	8/8

Copyright © 2026 FormaV. Tous droits réservés.

Ce document a été élaboré par FormaV® avec le plus grand soin afin d'accompagner chaque apprenant vers la réussite de ses examens. Son contenu (textes, graphiques, méthodologies, tableaux, exercices, concepts, mises en forme) constitue une œuvre protégée par le droit d'auteur.

Toute copie, partage, reproduction, diffusion ou mise à disposition, même partielle, gratuite ou payante, est strictement interdite sans accord préalable et écrit de FormaV®, conformément aux articles L.111-1 et suivants du Code de la propriété intellectuelle. Dans une logique anti-plagiat, FormaV® se réserve le droit de vérifier toute utilisation illicite, y compris sur les plateformes en ligne ou sites tiers.

En utilisant ce document, vous vous engagez à respecter ces règles et à préserver l'intégrité du travail fourni. La consultation de ce document est strictement personnelle.

Merci de respecter le travail accompli afin de permettre la création continue de ressources pédagogiques fiables et accessibles.