



Ce document a été mis en ligne par l'organisme [FormaV®](#)

Toute reproduction, représentation ou diffusion, même partielle, sans autorisation préalable, est strictement interdite.

Pour en savoir plus sur nos formations disponibles, veuillez visiter :

[www.formav.co/explorer](http://www.formav.co/explorer)



## **EXAMEN : CERTIFICAT APTITUDE PROFESSIONNELLE SPÉCIALITÉ : Menuisier Installateur**

### **MATIÈRE D'ŒUVRE CENTRE PRÉPARATION CENTRE**

#### **Épreuve : EP3 Fabrication d'ouvrages spécifiques**

#### **Outillage collectif**

##### **Machines :**

- Scie circulaire à format
- Scie circulaire avec système de coupe d'onglet ou scie pendulaire
- Toupie à arbre verticale
- Lamelleuse
- Fraiseuse domino
- Perceuse à colonne
- Plaqueuse de chant ou fer à repasser
- Ponceuse orbitale et ou vibrante + papier de verre P80- P100- P120
- Affleureuse équipée d'une mèche à affleurer
- Perceuse
- Visseuse

##### **Outillage :**

- Fraise de toupie pour feuillure de 16/10
- Mèche Ø 20 à façonner qui sera montée sur une perceuse à colonne
- Serres joints de 600 – 800 (4 de 600, 2 de 800 par candidat)
- Châssis dormant
- Mèche Ø 3.5 - 4 - 4.5
- Fraisoir
- Embout de visseuse PZ2 ou T20 suivant empreinte des vis

<b>CAP MENUISIER INSTALLATEUR</b>	Code : 2206-CAP MI EP3	Session 2022	MO centre
<b>EP3 – Fabrication d'ouvrages spécifiques</b>	Durée : 7h00	Coef : 4	1/6

## Outillage individuel

**Les dimensions données dans le tableau ci-dessous sont aux cotes finies.**

Pour les pièces en bois massif :

- Les pièces seront corroyées aux largeurs et épaisseurs indiquées.
- Une surcote de 30mm sera laissée sur les longueurs.

Pour les panneaux en MDF :

- Une surcote de 20 mm sera laissée sur les longueurs et les largeurs.

Nbre	Désignation	Long.	Larg.	Ep.	Matière
2		250	250	19	MDF
2		362	250	19	MDF
1		748	269	19	MDF
2		550	60	24	Hêtre
2		400	60	24	Hêtre

<b>CAP MENUISIER INSTALLATEUR</b>	Code : 2206-CAP MI EP3	Session 2022	MO centre
<b>EP3 – Fabrication d’ouvrages spécifiques</b>	Durée : 7h00	Coef : 4	2/6

**CONSOMMABLES (pour un candidat)**

Qt	Désignation
8	Lamello de 20
4	Domino de 6 x 40
4	Raccords d'angle VB 160 Réf HETTICH (page suivante)
20g	Colle vinylique
1,5 ml	Chant hêtre 23 mm pré encollé ou non suivant la méthode de collage disponible dans l'atelier
6	Vis de 4 x 35
1 feuille	Papier de verre P 80
1 feuille	Papier de verre P 100
1 feuille	Papier de verre P 120
1 feuille	Papier de verre P 220

<b>CAP MENUISIER INSTALLATEUR</b>	Code : 2206-CAP MI EP3	Session 2022	MO centre
<b>EP3 – Fabrication d'ouvrages spécifiques</b>	Durée : 7h00	Coef : 4	3/6

VB 160

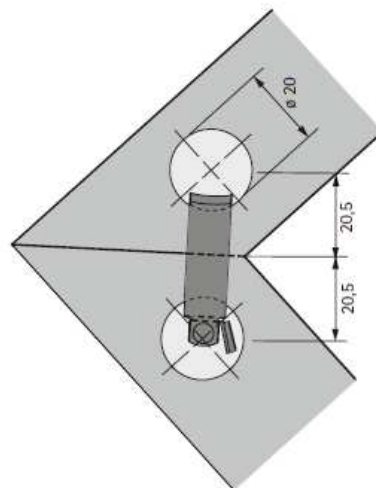


- Pour profils de porte plats ou profilés de corniche
- Profondeur d'installation de 10 mm
- Boîtier : plastique brun
- Équerre : acier zingué

Renvoi de page :

- Mèches pour perceuses portatives et sur pied, voir page 1069

Référence	UE
0 047 608	100 pces



592

**Hettich**

[www.hettich.com](http://www.hettich.com)

<b>CAP MENUISIER INSTALLATEUR</b>	Code : 2206-CAP MI EP3	Session 2022	MO centre
<b>EP3 – Fabrication d’ouvrages spécifiques</b>	Durée : 7h00	Coef : 4	4/6

## Logiciels à installer

NÉANT

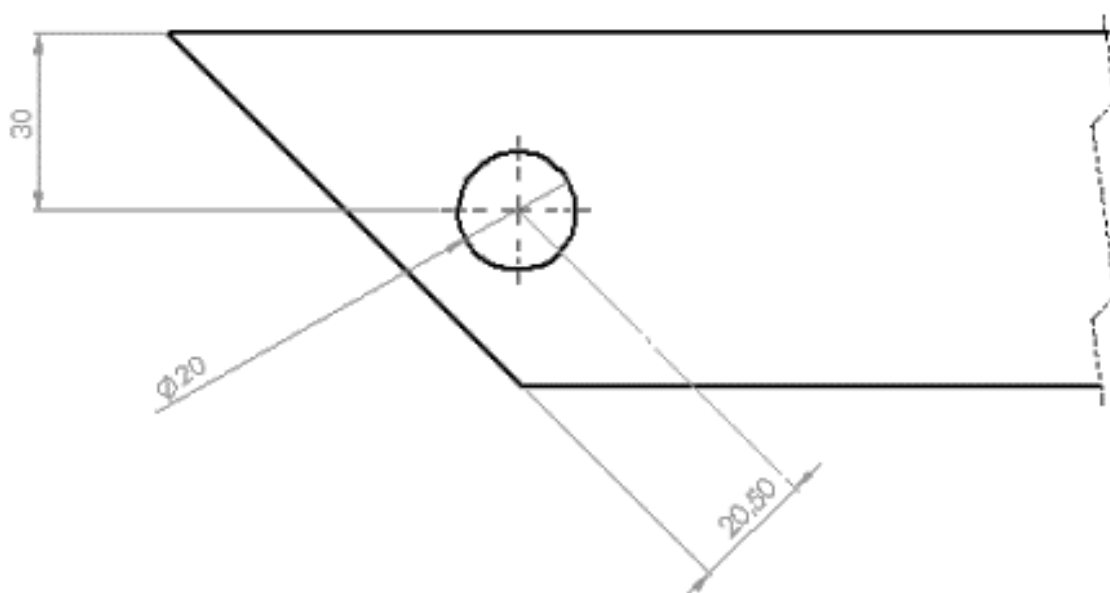
## Préparation à faire

### Réglage toupie :

Une toupie sera réglée avec un outil à feuillure, pour une profondeur de 10 mm et d'une hauteur de 16 mm.

### Réglage perceuse à colonne :

Profondeur de perçage : 10mm



<b>CAP MENUISIER INSTALLATEUR</b>	Code : 2206-CAP MI EP3	Session 2022	MO centre
<b>EP3 – Fabrication d’ouvrages spécifiques</b>	Durée : 7h00	Coef : 4	5/6

## COÛT DE L'OUVRAGE (pour un candidat)

Bois massif hêtre 27 mm			
	0.0036 M3		1.62 € ht
Panneau MDF 19 mm			
	0.5 M2		10 € ht
Consommable			
8	Lamello de 20	LEGALLAIS	3.70 € ht
4	Domino de 6 x 40	LEGALLAIS	0.65 € ht
20g	Colle vinylique semi rapide Bostik	LEGALLAIS	2.6 € ht
1,5 ml	Chant hêtre 23 mm	LEGALLAIS	2.74 € ht
6	Vis de 4 x 35	LEGALLAIS	0.16 € ht
1 feuille	Papier de verre P 80	LEGALLAIS	1 € ht
1 feuille	Papier de verre P 100	LEGALLAIS	0.91 € ht
1 feuille	Papier de verre P 120	LEGALLAIS	0.91 € ht
1 feuille	Papier de verre P 220	LEGALLAIS	0.91 € ht
4	Raccords d'angle VB 160	HETTICH	0.12 € ht
Total ht			25.32 € ht

<b>CAP MENUISIER INSTALLATEUR</b>	Code : 2206-CAP MI EP3	Session 2022	MO centre
<b>EP3 – Fabrication d'ouvrages spécifiques</b>	Durée : 7h00	Coef : 4	6/6

Copyright © 2026 FormaV. Tous droits réservés.

Ce document a été élaboré par FormaV® avec le plus grand soin afin d'accompagner chaque apprenant vers la réussite de ses examens. Son contenu (textes, graphiques, méthodologies, tableaux, exercices, concepts, mises en forme) constitue une œuvre protégée par le droit d'auteur.

Toute copie, partage, reproduction, diffusion ou mise à disposition, même partielle, gratuite ou payante, est strictement interdite sans accord préalable et écrit de FormaV®, conformément aux articles L.111-1 et suivants du Code de la propriété intellectuelle. Dans une logique anti-plagiat, FormaV® se réserve le droit de vérifier toute utilisation illicite, y compris sur les plateformes en ligne ou sites tiers.

En utilisant ce document, vous vous engagez à respecter ces règles et à préserver l'intégrité du travail fourni. La consultation de ce document est strictement personnelle.

Merci de respecter le travail accompli afin de permettre la création continue de ressources pédagogiques fiables et accessibles.